

Budynek :

C

Mieszkanie nr:

C/313

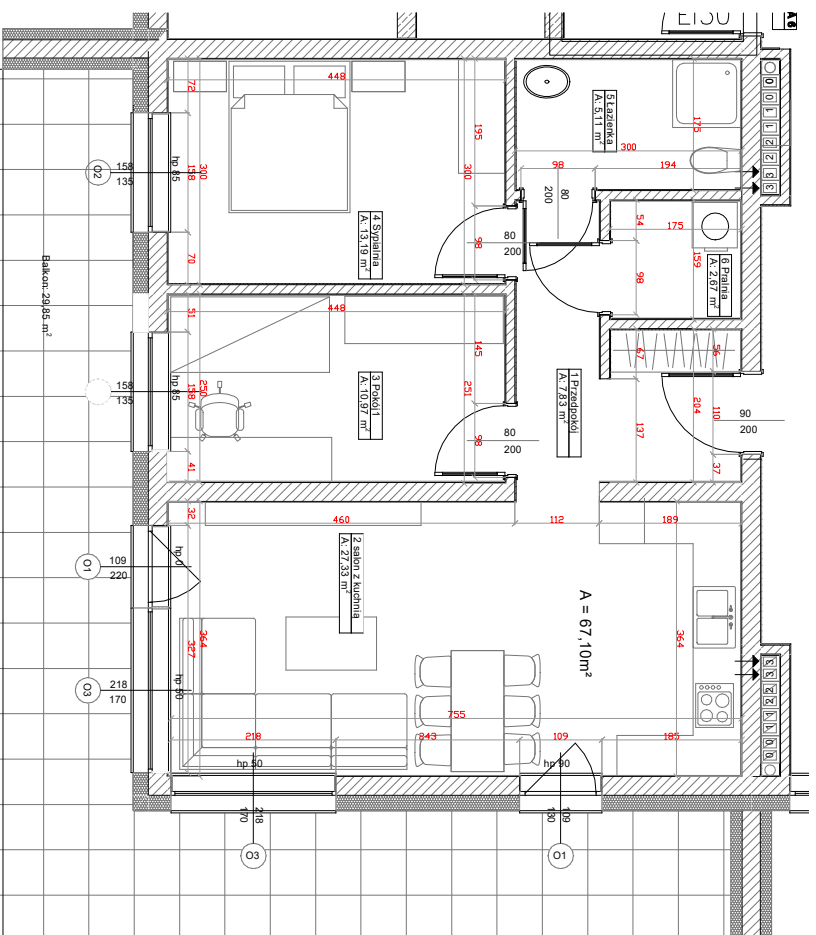
Kondygnacja:

III PIĘTRO

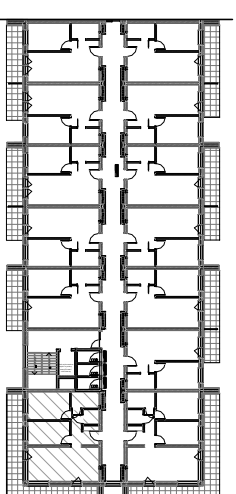
Strona:

południowy-zachód

Rzut mieszkania



Lokalizacja w budynku



LP	NAZWA POMIESZCZENIA	RODZAJ POSADZKI	POWIERZCHNIA
1	PRZEDPOKÓJ	WG NAJEMCY	7,83m ²
2	SALON Z KUCHNIĄ	WG NAJEMCY	27,33m ²
3	POKÓJ	WG NAJEMCY	10,97m ²
4	SYPIALNIA	WG NAJEMCY	13,19m ²
5	ŁAZIENKA	WG NAJEMCY	5,11m ²
6	PRAŁNIA	WG NAJEMCY	2,67m ²
		ŁĄCZNIE	67,10m ²
	BALKON		29,85m ²

Skala:

1:100

Kierunek północy:



Podziałka:



Powierzchnię pomieszczeń obliczono wg PN-ISO 9836:2022-07, uwzględniając grubość tynku 1,5cm. Wymiary podane na rysunku są wymiarami w stanie surowym (bez grubości tynków). Pomieszczenia pod umeblowanie mierzyć z natury po odbiorze mieszkania.