

Budynek :

C

Mieszkanie nr:

C/309

Kondygnacja:

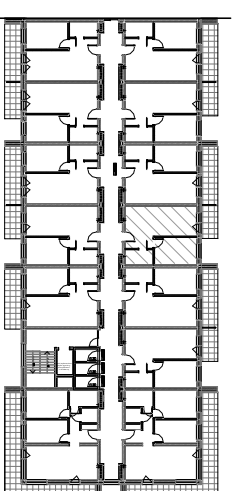
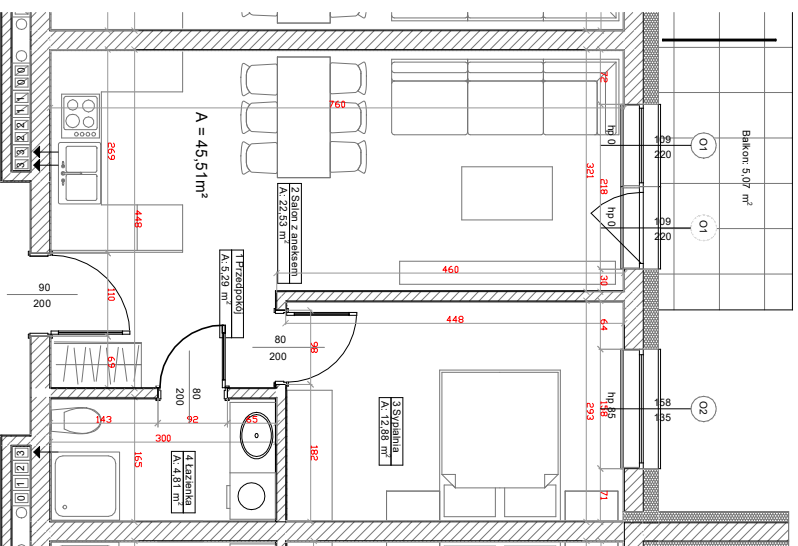
III PIĘTRO

Strona:

wschód

Rzut mieszkania

Lokalizacja w budynku



MIESZKANIE C/309		
LP	NAZWA POMIESZCZENIA	RODZAJ POSADZKI POWIERZCHNIA
1	PRZEDPOKÓJ	WG NAJEMCY 5,29m ²
2	SALON Z KUCHNIĄ	WG NAJEMCY 22,53m ²
3	SYPIALNIA	WG NAJEMCY 12,88m ²
4	ŁAZIENKA	WG NAJEMCY 4,81m ²
	ŁĄCZNIE	45,51m ²
	BALKON	5,07m ²

Skala:

1 : 100

Kierunek północy:



Podziałka:



Powierzchnię pomieszczeń obliczono wg PN-ISO 9836:2022-07, uwzględniając grubość tynku 1,5cm. Wymiary podane na rysunku są wymiarami w stanie surowym (bez grubości tynków). Pomieszczenia pod umeblowanie mierzyć z natury po odbiorze mieszkania.