

Budynek :

C

Mieszkanie nr:

C/212

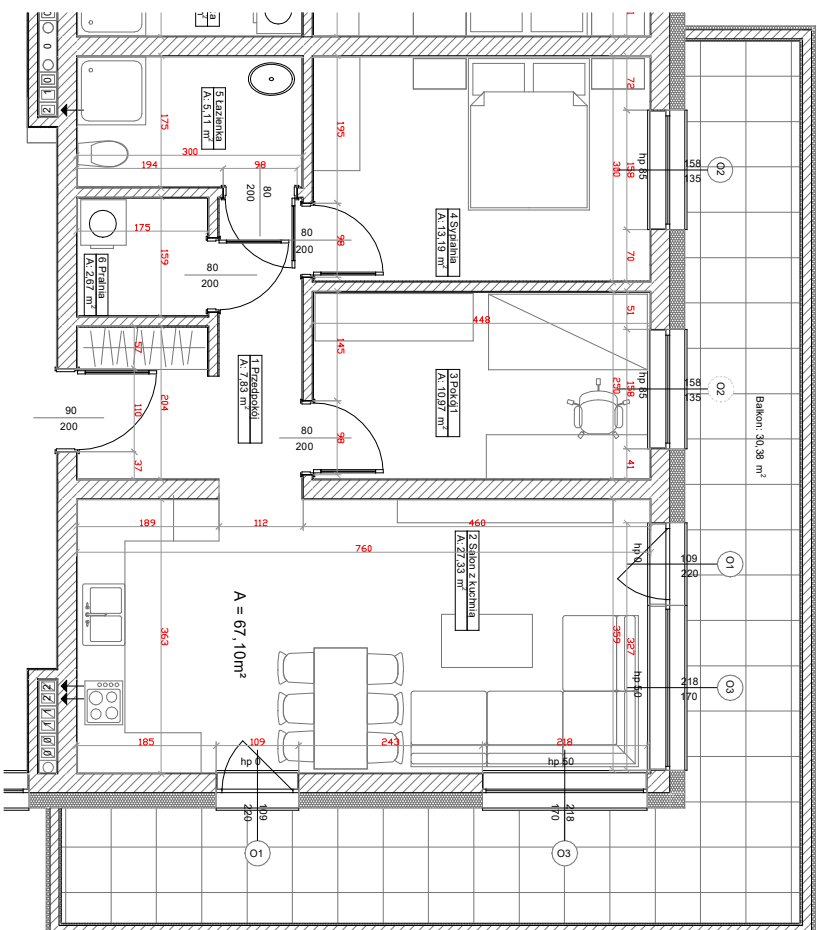
Kondygnacja:

II PIĘTRO

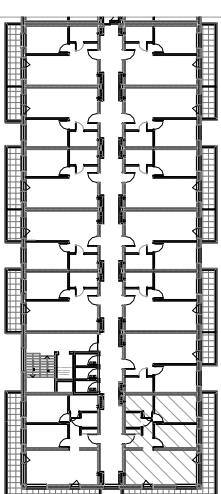
Strona:

południowy-wschód

Rzut mieszkania



Lokalizacja w budynku



MIESZKANIE C/212		
Lp	NAZWA POMIESZCZENIA	RODZAJ POSADZKI POWIERZCHNIA
1	PRZEDPOKÓJ	WG NAJEMCY 7,83m ²
2	SALON Z KUCHNIĄ	WG NAJEMCY 27,33m ²
3	POKÓJ1	WG NAJEMCY 10,97m ²
4	SYPIALNIA	WG NAJEMCY 13,19m ²
5	ŁAZIENKA	WG NAJEMCY 5,11m ²
6	PRAŁNIA	WG NAJEMCY 2,67m ²
	ŁĄCZNIE	67,10m ²
	BALKON	30,38m ²

Skala:

1:100

Kierunek północy:



Podziątka:



Powierzchnię pomieszczeń obliczono wg PN-ISO 9836:2022-07, uwzględniając grubość tynku 1,5cm. Wymiary podane na rysunku są wymiarami w stanie surowym (bez grubości tynków). Pomieszczenia pod umeblowanie mierzyć z natury po odbiorze mieszkania.