

Budynek :

C

Mieszkanie nr.:

C/211

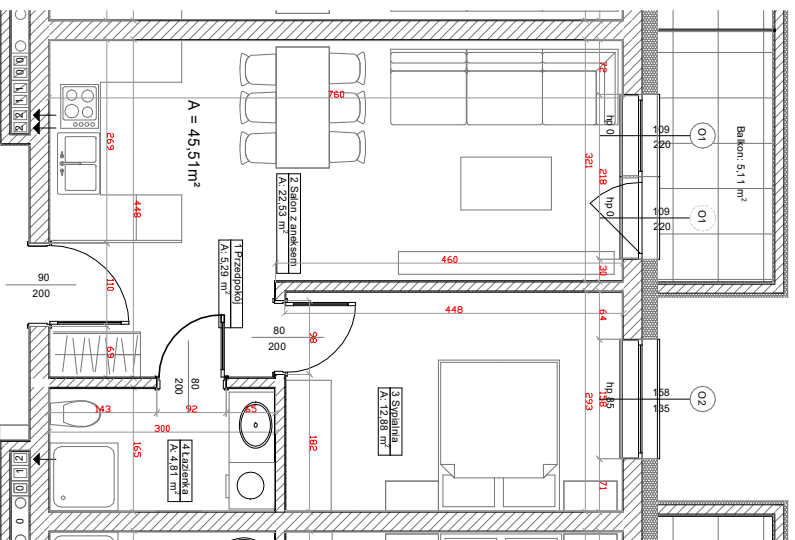
Kondygnacja:

II PIĘTRO

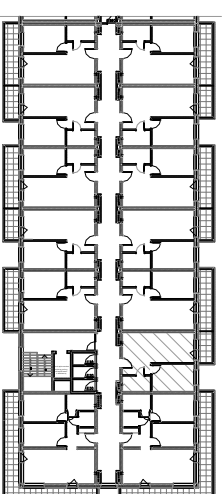
Strona:

wschód

**Rzut mieszkania**



**Lokalizacja w budynku**



MIESZKANIE C/211		
LP	NAZWA POMIESZCZENIA	RODZAJ POSADZKI
1	PRZEDPOKOJ	WG NAJEMCY
2	SALON Z KUCHNIA	WG NAJEMCY
3	SYPIALNIA	WG NAJEMCY
4	ŁAZIENKA	ŁACZNIE
	BALKON	
		5,11m <sup>2</sup>

Skala: **1:100**

Kierunek północy:



Podziątka:



Powierzchnię pomieszczeń obliczono wg PN-ISO 9836:2022-07, uwzględniając grubość tynku 1,5cm. Wymiary podane na rysunku są wymiarami w stanie surowym (bez grubości tynków). Pomieszczenia pod umeblowanie mierzyć z natury po odbiorze mieszkania.