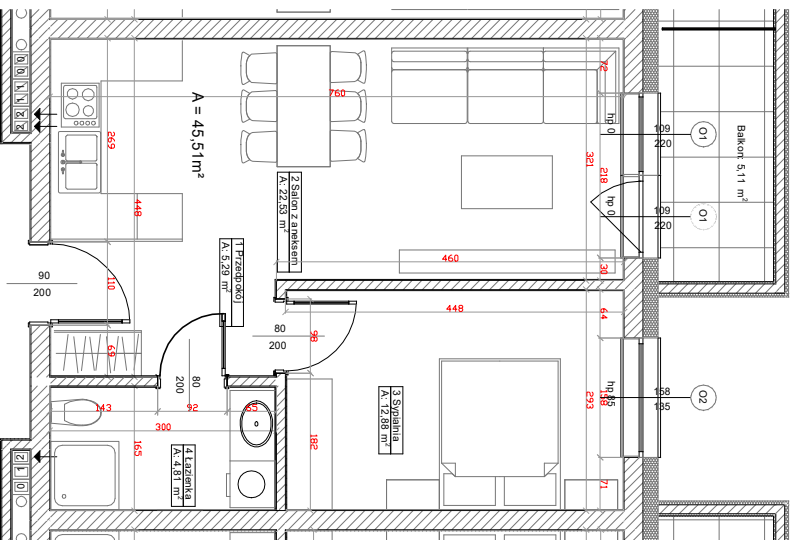
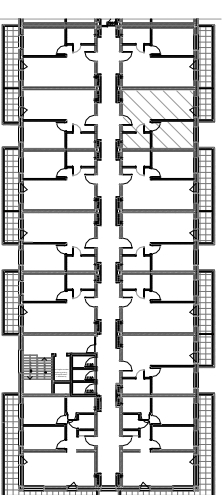


**Rzut mieszkania**



**Lokalizacja w budynku**



LP	NAZWA POMIESZCZENIA	RODZAJ POSADZKI	POWIERZCHNIA
1	PRZEDPOKÓJ	WG NAJEMCY	5,29m <sup>2</sup>
2	SALON Z KUCHNIĄ	WG NAJEMCY	22,53m <sup>2</sup>
3	SYPAJALNIA	WG NAJEMCY	12,88m <sup>2</sup>
4	ŁAZIENKA	WG NAJEMCY	4,81m <sup>2</sup>
	<b>ŁĄCZNIE</b>		<b>45,51m<sup>2</sup></b>
	BALKON		5,11m <sup>2</sup>

Skala:  
**1:100**

Kierunek północy:



Podziątka:



Powierzchnię pomieszczeń obliczono wg PN-ISO 9836:2022-07, uwzględniając grubość tynku 1,5cm. Wymiary podane na rysunku są wymiarami w stanie surowym (bez grubości tynków). Pomieszczenia pod umeblowanie mierzyć z natury po odbiorze mieszkania.