

Budynek :

C

Mieszkanie nr:

C/112

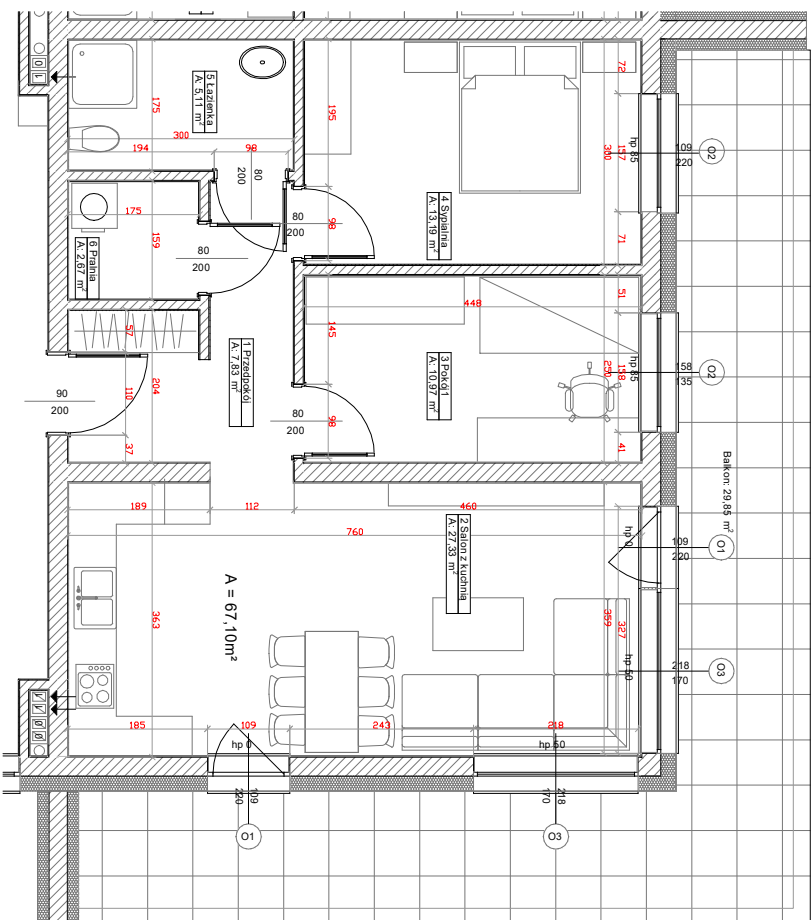
Kondygnacja:

I PIĘTRO

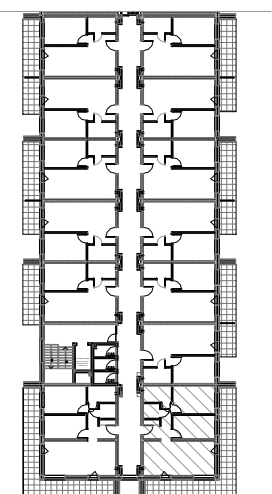
Strona:

południowy-wschód

Rzut mieszkania



Lokalizacja w budynku



MIESZKANIE C/112		
LP	NAZWA POMIESZCZENIA	RODZAJ POSADZKI
1	PRZEDPOKOJ	WG NAJEMCY
2	SALON Z KUCHNIĄ	WG NAJEMCY
3	POKOJ	WG NAJEMCY
4	SYPIALNIA	WG NAJEMCY
5	ŁAZIENKA	WG NAJEMCY
6	PRALNIA	ŁĄCZNIE
	BALKON	
		29,85m²

Skala:

1:100

Kierunek północy:



Podziątka:



Powierzchnię pomieszczeń obliczono wg PN-ISO 9836:2022-07, uwzględniając grubość tynku 1,5cm. Wymiary podane na rysunku są wymiarami w stanie surowym (bez grubości tynków). Pomieszczenia pod umeblowanie mierzyć z natury po odbiorze mieszkania.