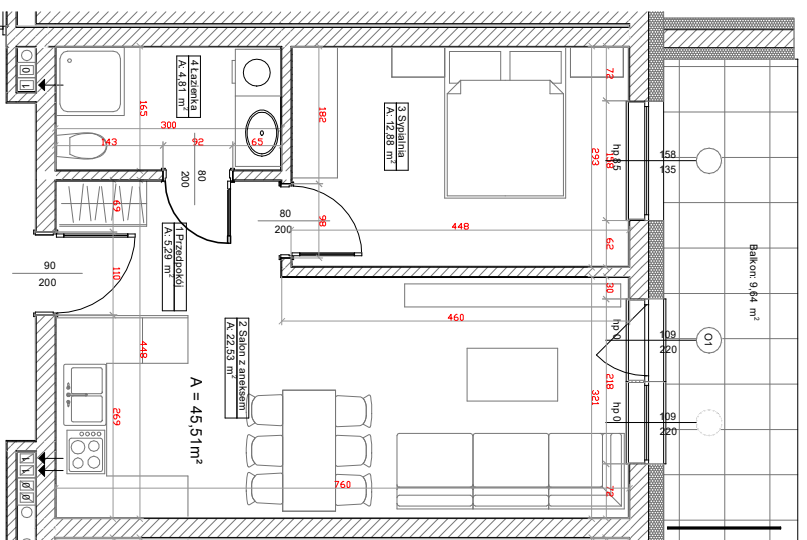
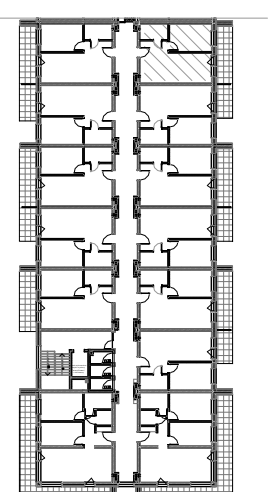


Rzut mieszkania



Lokalizacja w budynku



LP	NAZWA POMIESZCZENIA	RODZAJ POSADZKI	POWIERZCHNIA
1	PRZEDPOKOJ	W/G NAJEMCY	5,29m ²
2	SALON Z KUCHNIA	W/G NAJEMCY	22,53m ²
3	SYPIALNIA	W/G NAJEMCY	12,88m ²
4	ŁAZIENKA	W/G NAJEMCY	4,81m ²
	ŁĄCZNIE		45,51m ²
	BALKON		9,64m ²

Skala:

1:100

Kierunek północy:



Podziątka:



Powierzchnię pomieszczeń obliczono wg PN-ISO 9836:2022-07, uwzględniając grubość tynku 1,5cm. Wymiary podane na rysunku są wymiarami w stanie surowym (bez grubości tynków). Pomieszczenia pod umeblowanie mierzyć z natury po odbiorze mieszkania.