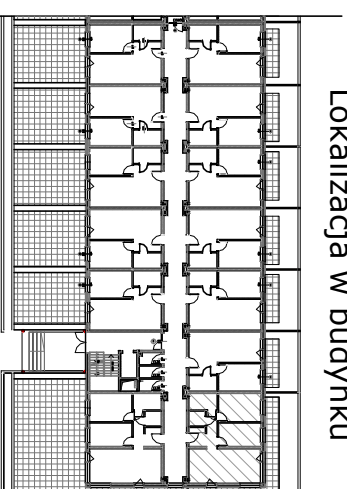
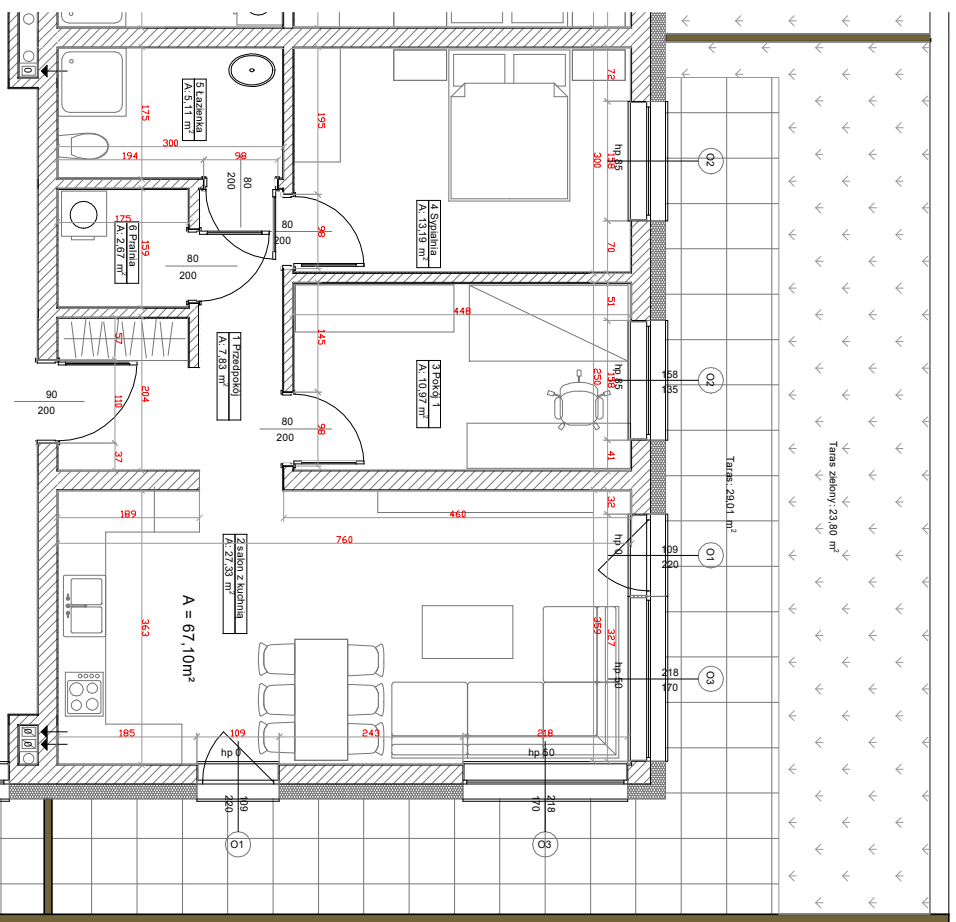


Rzut mieszkania



Lokalizacja w budynku

LP	NAZWA POMIESZCZENIA	RODZAJ POSADZKI	POWIERZCHNIA
1	PRZEDPOKOJ	WG NAJEMCY	7,83m ²
2	SALON Z KUCHNIĄ	WG NAJEMCY	27,33m ²
3	POKOJ	WG NAJEMCY	10,97m ²
4	SYPIALNIA	WG NAJEMCY	13,19m ²
5	ŁAZIENKA	WG NAJEMCY	5,11m ²
6	PRALNIA	WG NAJEMCY	2,67m ²
		ŁĄCZNIE	67,10m ²
	TARAS		29,01m ²
	TARAS ZIEŁONY		23,80m ²

Skala:

1:100

Kierunek północy:



Podziałka:



Powierzchnię pomieszczeń obliczono wg PN-ISO 9836:2022-07, uwzględniając grubość tynku 1,5cm. Wymiary podane na rysunku są wymiarami w stanie surowym (bez grubości tynków). Pomieszczenia pod umeblowanie mierzyć z natury po odbiorze mieszkania.