

Budynek :

B

Mieszkanie nr.:

B/105

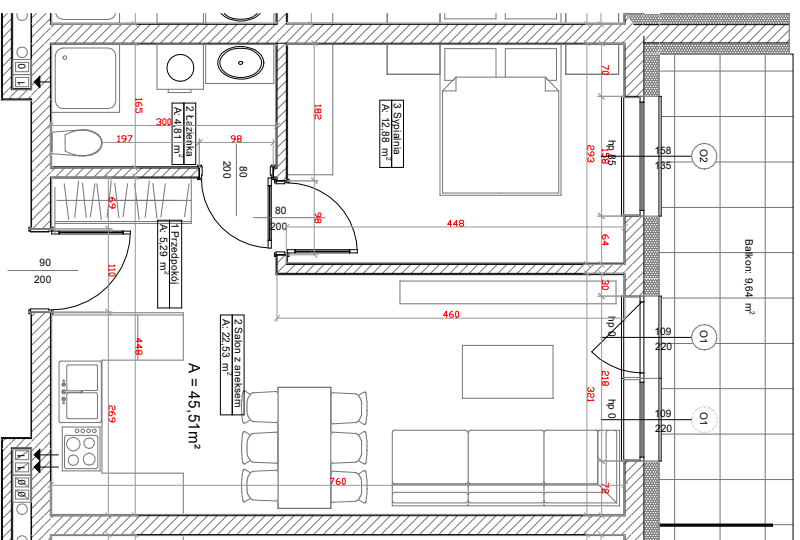
Kondygnacja:

I PIĘTRO

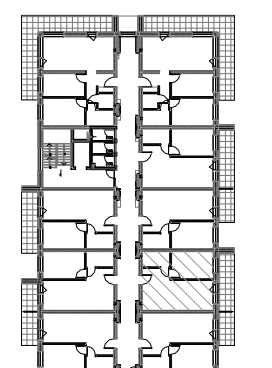
Strona:

wschód

Rzut mieszkania



Lokalizacja w budynku



| LP | NAZWA POMIESZCZENIA | RODZAJ POSADZKI | POWIERZCHNIA |
|----|---------------------|-----------------|---------------------|
| 1 | PRZEDPOKÓJ | WG NAJEMCY | 5,29m ² |
| 2 | SALON Z KUCHNIĄ | WG NAJEMCY | 22,53m ² |
| 3 | POKÓJ | WG NAJEMCY | 12,88m ² |
| 4 | ŁAZIENKA | WG NAJEMCY | 4,81m ² |
| | ŁĄCZNIE | | 45,51m ² |
| | BALKON | | 9,64m ² |

Skala:

1:100

Kierunek północy:



Podziałka:



Powierzchnię pomieszczeń obliczono wg PN-ISO 9836:2022-07, uwzględniając grubość tynku 1,5cm. Wymiary podane na rysunku są wymiarami w stanie surowym (bez grubości tynków). Pomieszczenia pod umeblowanie mierzyć z natury po odbiorze mieszkania.